

Faktablad/Simplified Prospectus för Öhman Företagsobligationsfond som är en Sverigeregistrerad räntefond. December 2009.

### MÅLSÄTTNING & PLACERINGSINRIKTNING

Fonden är en räntefond med inriktning på främst Norden. Fonden investerar huvudsakligen i företagsobligationer. Investeringar sker främst i obligationer med hög kreditvärdighet, men även i obligationer utan kreditrating. Innehav utgivna i utländsk valuta kurssäkras normalt till SEK. Därmed minimeras fondens valutarisk. Fonden har en genomsnittlig duration mellan ett och tio år. Fondens målsättning är att, med beaktande av fondens placeringsinriktning, uppnå högsta möjliga värdetillväxt av fondens tillgångar. Fonden får placera upp till 10 procent av fondens värde i andra fonder. Fonden får använda derivatinstrument i syfte att effektivisera förvaltningen, men detta ökar inte fondens risk. Fonden får placera mer än 35 procent av fondmedlen i obligationer och andra skuldförbindelser som givits ut eller garanterats av svenska staten.

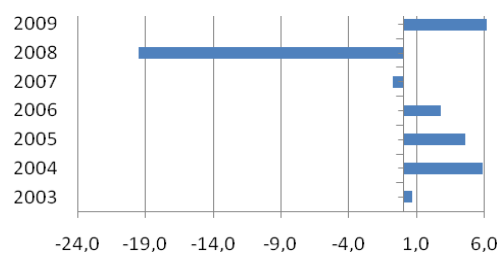
### RISK: LÅG – MEDEL

Sparande i räntebärande värdepapper innebär en risk. Fondens risker kan främst delas upp i:

- Marknadsrisk – risken för att hela markanden för ett tillgångsslag kommer att gå tillbaka och att priser och värden för tillgångarna därigenom kommer att påverkas.
- Kreditrisk – risken för att en emittent eller motpart kommer att inställa betalningarna.
- Likviditetsrisk – risken för att en position inte kan avvecklas i tid till ett rimligt värde.
- Kursrisk eller valutarisk – risken för att värdet på en investering kan påverkas av ändrade valutakurser. I normalfallet så valutasäkras samtliga innehav.

Fonden tillhör riskklass Låg-Medel. Fonden kan både öka och minska i värde och det är inte säkert att du får tillbaka hela det investerade beloppet. För mer information om risk se fondens informationsbroschyr.

### HISTORISK AVKASTNING



Genomsnittlig årsavkastning:  
3 år: -2,2%    5 år: 0,1%    10 år: -\*  
\*Fonden startade 2003.11.11.

Grafen ovan visar den historiska utvecklingen i svenska kronor (SEK). Avkastningen är beräknad med utdelningen återlagd. Ingen hänsyn är tagen till inflation. Avkastningen är beräknad efter att samtliga avgifter har belastats fonden. *Obs!* – Fondens historiska avkastning är inte någon garanti för fondens framtida avkastning.

### DEM PASSAR FONDEN FÖR?

Öhman Företagsobligationsfond passar den kund som är en aktiv sparare och har en placeringshorisont på minst tre år.

### UTDELNING

Fonden lämnar utdelning i juni varje år under förutsättning att fonden har ett skattepliktigt resultat. Utdelning lämnas i form av nya fondandelar men kan på begäran utbetalas kontant.

### AVGIFTER

**Avgifter som betalas direkt av fondsparare:** Insättningsavgifter: 0 procent och uttagsavgifter: 0 procent. **Avgifter som tas ur fonden** (i procent av andelsvärdet):

AVGIFT	209	2008	2007	2006	2005
Årlig förvaltningsavgift	1,0%	1,0%	1,0%	1,0%	1,0%
Övriga avgifter	0,0%	0,0%	0,0%	0,0%	0,0%
TER (totalt erlagda avgifter)*	1,0%	1,0%	1,0%	1,0%	1,0%
Kostnader utöver TER*	0,0%	0,0%	0,0%	0,0%	0,0%
Omsättningshastighet	6,9 ggr/år	5,6 ggr/år	3,1 ggr/år	3,0 ggr/år	1,5 ggr/år

\*Kostnader som varierar mellan åren, exempelvis kostnader vid köp och försäljning av värdepapper i fonden

### SKATTEREGLER

**Fondens beskattning:** Fonden beskattas för sina inkomster, men avdrag får göras för utdelning till andelsägarna. För att undvika dubbelbeskattning utdelas normalt all skattepliktig vinst och skatt betalas därför inte av fonden. **Fondspararens skatt (fysisk person):** Vid utdelning dras preliminärskatt. Kontrolluppgift avseende kapitalvinst/-förlust lämnas till Skatteverket, men skatteavdrag görs inte. Om fonden är knuten till fondförsäkring, IPS eller PPM gäller särskilda skatteregler. Skatten kan påverkas av individuella omständigheter och den som är osäker på eventuella skattekonsekvenser bör söka expert hjälp.

### KURSFÖRÄNDRING

Andelsvärdet beräknas normalt varje bankdag och publiceras i ledande dagstidningar, på text-TV samt på vår hemsida [www.ohman.se/fonder](http://www.ohman.se/fonder)

### KÖPA OCH SÄLJA ANDELAR

Fondandelar kan köpas eller säljas genom Öhman Fonder. Köp och inlösen som görs bankdag före klockan 15.00 sker normalt till dagens handelskurs. Fonden kan även handlas via nätmäklare t.ex. Nordnet och Avanza. Hos dessa är fonden även öppen för IPS-sparande. Fonden är valbar hos [www.pensionsmyndigheten.se](http://www.pensionsmyndigheten.se).

### YTTERLIGARE INFORMATION

Fondbolag: E. Öhman J:or Fonder AB  
Säte: Stockholm  
Fondbolagets grundades: 1994.01.27  
Tillstånd att bedriva fondverksamhet: 1994.03.28  
Tillsynsmyndighet: Finansinspektionen  
Revisor: Ernst & Young AB  
Klagomålsansvarig: Henrik Andersson  
Förvaringsinstitut: SEB  
Fondens startdatum: 2003.11.11  
Fondnummer hos Pensionsmyndigheten: 104786  
Fondens bankgironummer: 5664-2150

Faktabladet innehåller övergripande information om fonden. Fondens informationsbroschyr samt års- och delårsrapporter kan beställas kostnadsfritt via [fondbolaget](http://fondbolaget).