

Faktablad/Simplified Prospectus för Öhman Realobligationsfond som är en Sverigeregistrerad räntefond.
Uppdaterad per 31 december 2010.

MÅLSÄTTNING & PLACERINGSINRIKTNING

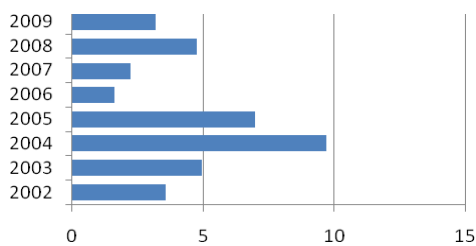
Fonden är en räntefond med inriktning på Sverige. Fonden investerar huvudsakligen i realobligationer. Realobligationer är räntebärande värdepapper där avkastningen är värdesäkrad mot inflationen. Genom ett långsiktigt sparande i fonden kan du på ett unikt sätt gardera köpkraften i dina sparpengar. Köpkraften är säkrad eftersom den reala räntan räknas upp med inflationen under spartiden. Fonden har en genomsnittlig duration mellan 5 och 15 år. Fondens målsättning är att, med beaktande av fondens placeringsinriktning, uppnå högsta möjliga värdetillväxt av fondens tillgångar. Fonden får placera upp till 10 procent av fondens värde i andra fonder. Fonden får använda derivatinstrument i syfte att effektivisera förvaltningen, men detta påverkar inte fondens risk. Fonden får placera mer än 35 procent av fondmedlen i obligationer och andra skuldförbindelser

som givits ut eller garanterats av svenska staten.

RISK: LÅG-MEDEL

Sparande i räntebärande värdepapper innebär en relativt låg risk. Den risk som är förenad med att placera i räntebärande värdepapper påverkas av vilken duration fondens innehav har samt det rådande läget på råntemarknaden. Fondens risker kan främst delas upp i: Marknadsrisk – risken för att hela marknaden för ett tillgångsslag kommer att gå tillbaka och att priser och värden för tillgångarna därigenom kommer att påverkas. Likviditetsrisk – risken för att en position inte kan avvecklas i tid till ett rimligt värde. Fonden tillhör riskklass låg-medel. Fonden kan både öka och minska i värde och det är inte säkert att du får tillbaka hela det investerade beloppet. För mer information om risk se fondens informationsbroschyr.

HISTORISK AVKASTNING



Genomsnittlig årsavkastning:
3 år: 4,0 % 5 år: 3,1 % 10 år: -%
*Fonden startade 2002.11.11.

Grafen ovan visar den historiska utvecklingen i svenska kronor (SEK). Avkastningen är beräknad med utdelningen återlagd. Ingen hänsyn är tagen till inflation. Avkastningen är beräknad efter att samtliga avgifter har belastats fonden. *Obs!* – Fondens historiska avkastning är inte någon garanti för fondens framtida avkastning.

DEM PASSAR FONDEN FÖR?

Öhman Realobligationsfond passar den kund som är en försiktig sparare och har en placeringshorisont på minst 2 år.

UTDELNING

Fonden lämnar utdelning i juni varje år under förutsättning att fonden har ett skattepliktigt resultat.

Utdelning lämnas i form av nya fondandelar men kan på begäran utbetalas kontant.

AVGIFTER

Avgifter som betalas direkt av fondspararen: Insättningsavgifter 0,0 procent och uttagsavgifter 0,0 procent.

Avgifter som tas ur fonden (i procent av andelsvärdet):

AVGIFT	2010	2009	2008	2007	2006
Årlig förvaltningsavgift	0,25%	0,25%	0,25%	0,5%	0,5%
Övriga avgifter	0,02%	0,03%	0,05%	0,0%	0,0%
TER (totalt erlagda avgifter)	0,27%	0,3%	0,30%	0,5%	0,5%
Kostnader utöver TER*	0,00%	0,0%	0,0%	0,0%	0,0%
Omsättningshastighet	0,62 ggr/år	0,4% ggr/år	0,43 ggr/år	0,5 ggr/år	0,3 ggr/år

*Kostnader som varierar mellan åren, exempelvis kostnader vid köp och försäljning av värdepapper i fonden.

SKATTEREGLER

Fondens beskattning: Fonden beskattas för sina inkomster, men avdrag får göras för utdelning till andelsägarna. För att undvika dubbelbeskattning utdelas normalt all skattepliktig vinst och skatt betalas därför inte av fonden. **Fondspararens skatt (fysisk person):** Vid utdelning dras preliminärskatt. Kontrollavgift avseende kapitalvinst/-förlust lämnas till Skatteverket, men skatteavdrag görs inte. Om fonden är knuten till fondförsäkring, IPS eller PPM gäller särskilda skatteregler. Skatten kan påverkas av individuella omständigheter och den som är osäker på eventuella skattekonsekvenser bör söka experthjälp.

KURSFÖRNING

Andelsvärdet beräknas normalt varje bankdag och publiceras i ledande dagstidningar, på text-TV samt på vår hemsida www.ohman.se/fonder.

KÖPA OCH SÄLJA ANDELAR

Fondandelar kan köpas eller säljas genom Öhman Fonder. Köp och inlösen som görs bankdag före klockan 15.00 sker normalt till den dagens handelskurs. Fonden kan även handlas via nätmäklare t.ex. Nordnet och Avanza. Hos dessa är fonden även öppen för IPS-sparande. Fonden är valbar hos www.pensionsmyndigheten.se.

YTTERLIGARE INFORMATION

Fondbolag: E. Öhman J:or Fonder AB
Säte: Stockholm
Fondbolagets grundades: 1994.01.27
Tillstånd att bedriva fondverksamhet: 1994.03.28
Tillsynsmyndighet: Finansinspektionen
Revisor: Ernst & Young AB
Klagomålsansvarig: Lars Melander
Förvaringsinstitut: SEB
Fondens startdatum: 2002.11.11
Fondnummer hos Pensionsmyndigheten: 787382
Fondens bankgironummer: 5490-3372
Fondbolaget har tillstånd för diskretionär portföljförvaltning avseende finansiella instrument med stöd av 1 kap. 4 § lagen (2004:46) om investeringsfonder.

Faktabladet innehåller övergripande information om fonden. Fondens informationsbroschyr samt års- och delårsrapporter kan beställas kostnadsfritt via fondbolaget.