

Basfakta för investerare

Detta faktablad riktar sig till investerare och innehåller basfakta om denna fond. Faktabladet är inte reklammaterial. Det är information som krävs enligt lag för att hjälpa dig att förstå vad en investering i fonden innebär och riskerna med denna. Du rekommenderas att läsa den så att du kan fatta ett välgrundat investeringsbeslut.

Öhman Sweden Micro Cap B

ISIN: SE0011642651

Denna fond förvaltas av E. Öhman J:or Fonder AB (Öhman Fonder), organisationsnummer 556050-3020. Öhman Fonder är en del av Öhmangruppen.

Mål och placeringsinriktning

Öhman Sweden Micro Cap är en aktiefond med målsättning att uppnå högsta möjliga kapitaltillväxt givet fondens placeringsinriktning.

Fonden förvaltas aktivt och hållbart. Fonden placerar i mindre bolag med tonvikt på Sverige. Fonden investerar i bolag vars börsvärde är högst 0,5 procent av det totala värdet på Stockholmsbörsen. Fonden kan investera upp till 10 procent av fondens värde på övriga nordiska aktiemarknader.

Hållbarhetsaspekter beaktas i ekonomiska bolagsanalyser och investeringsbeslut, vilket får effekt men behöver inte vara avgörande för vilka bolag som väljs in i fonden.

Hållbarhetsaspekter är uttryckligen en del av investeringsprocessen, analyseras kontinuerligt och påverkar fondens investeringar. För fondens hållbarhetsprofil, se www.ohman.se/fonder/fondlista/

Fonden investerar huvudsakligen i aktier och derivat kan användas som ett komplement. Derivatinstrument får användas för att effektivisera förvaltningen och öka avkastningen.

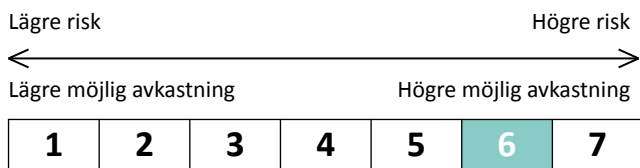
Jämförelseindex: Carnegie Small Cap Return Index.

Denna andelsklass lämnar utdelning.

Köp och försäljning av fondandelar kan normalt ske alla bankdagar via våra svenska återförsäljare.

Rekommendation: denna fond kan vara olämplig för investerare som planerar att ta ut sina pengar inom fem år.

Risk/avkastningsprofil



Risk- och avkastningsindikatorn visar samband mellan risk och möjlig avkastning vid en investering i fonden. Indikatorn baseras på hur fondens värde har förändrats de senaste fem åren.

Fonden tillhör riskkategori 6, vilket betyder hög risk för både upp- och nedgångar i andelsvärdet. Kategori 1 innebär inte att fonden är riskfri. Fonden kan med tiden flytta både till höger och till vänster på skalan. Det beror på att indikatorn bygger på historiska data som inte är en garanti för framtida risk/avkastning.

Indikatorn speglar de viktigaste riskerna i fonden, vilka beskrivs i fondens informationsbroschyr. Dock beskriver indikatorn inte alltid följande:

Motpartsrisk – Risken kopplad till att en motpart ställer in betalningarna eller i övrigt inte fullgör sina skyldigheter, exempelvis utfall att fonden tagit emot säkerheter för derivatinnehav eller för utlåning av värdepapper.

Likviditetsrisk - En betydande del av innehaven utgörs av aktieinnehav som till sin natur är tillräckligt likvida, men som i vissa fall kan ha en relativt låg likviditet och därmed totalt sett påverkar fondens likviditetsrisker.

Informationsrisk – Risken för att fonden har större risk än vad som indikeras av fem års historisk statistik för risk- och avkastningsprofilen (SRRI).

Hävstång – Fonden kan använda derivat som ett led i sin placeringsinriktning i syfte att skapa hävstång / för att öka avkastning. En ökad hävstång kan, allt annat lika, öka fondens exponering mot motpartsrisk, likviditetsrisk och andra riskfaktorer, som inte nödvändigtvis i sin helhet ingår i riskindikatorn.

Avgifter

Engångsavgifter som tas ut före eller efter du investerar

Insättningsavgift	Ingen
Uttagsavgift	Ingen

Ovanstående är det som maximalt kan tas ut av dina pengar innan de investeras/innan behållningen betalas ut.

Avgifter som tagits ur fonden under året

Årlig avgift	1,54 %
--------------	--------

Avgifter som tagits ur fonden under särskilda omständigheter

Prestationsbaserad avgift	Ingen
---------------------------	-------

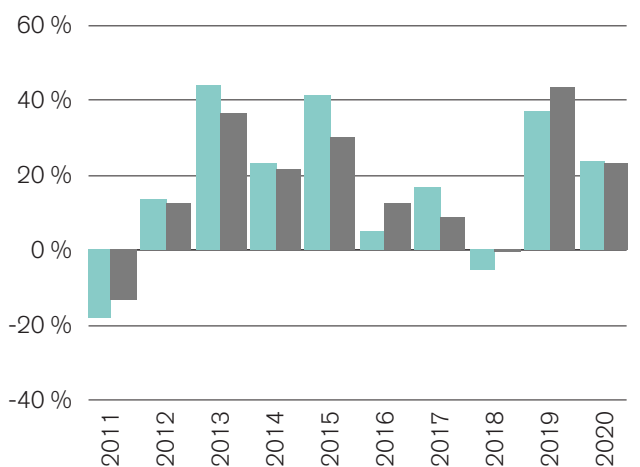
Insättnings-/uttagsavgift avser maximal avgift. Uppgift om gällande avgift kan du få från din återförsäljare.

Årlig avgift är baserad på det senaste årets utgifter, kalenderåret 2020. Avgiften kan variera från år till år.

Avgifterna utgör betalning för fondens driftkostnader, inklusive marknadsföring och distribution, och minskar fondens avkastning.

Ytterligare information om fonden framgår av fondens fullständiga informationsbroschyr som kostnadsfritt kan beställas via kundtjänst eller hämtas på hemsidan.

Tidigare resultat



■	-17,8	13,3	43,8	22,9	41,4	5,1	16,6	-5,0	36,7	23,7
■	-13,2	12,6	36,6	21,6	30,1	12,2	8,8	-0,2	43,2	23,0

- Öhman Sweden Micro Cap B
- Carnegie Small Cap Return Index

Fondens resultat (avkastning) är beräknat efter avdrag för årlig avgift. Hänsyn har inte tagits till eventuella insättnings- och uttagsavgifter.

Värdet för samtliga år är beräknat i svenska kronor. Observera att fondens historiska avkastning inte är någon garanti för framtida avkastning. Fondandelar kan både öka och minska i värde och det är inte säkert att du får tillbaka hela det investerade kapitalet. Fonden startade 1997. Andelsklassen startade 2019. Tabellen visar fondens resultat innan denna andelsklass startade.

Praktisk information

Ytterligare information om fonden framgår av informationsbroschyren, fondbestämmelserna (tillgängliga på svenska) samt hel- och halvårsrapporterna (tillgängliga på svenska). Dessa kan hämtas kostnadsfritt på vår hemsida, www.ohman.se/fonder eller beställas kostnadsfritt från kundtjänst.

Uppgifter om fondbolagets ersättningspolicy finns på www.ohman.se. En papperskopia av informationen kan också på begäran erhållas kostnadsfritt.

Förvaringsinstitut: Skandinaviska Enskilda Banken AB (publ) med säte i Stockholm

Hemsida: www.ohman.se/fonder

Denna fond är auktoriserad i Sverige och tillsyn över fonden utövas av Finansinspektionen.

Dessa basfakta för investerare gäller per den 2021-02-11.

Telefonnummer till kundtjänst: 020-52 53 00 (vardagar mellan 09.00-17.00)

Andelsvärdet beräknas normalt varje bankdag och publiceras på vår hemsida.

Fondens andelsklasser hanterar utdelning olika. Andelsklass A lämnar ingen utdelning medan andelsklass B lämnar utdelning.

Skatt: Den skattelagstiftning som tillämpas i fondens auktorisationsland kan ha en inverkan på din personliga skattesituation.

Öhman kan hållas ansvarigt endast om ett påstående i detta faktablad är vilseledande, felaktigt eller oförenligt med de relevanta delarna av fondens informationsbroschyr.