

INFORMATION OM TIDIGARE RESULTAT

Öhman Global A

Öhman Fonder AB, organisationsnummer 556050-3020

Fond: Öhman Global

Andelsklass: A

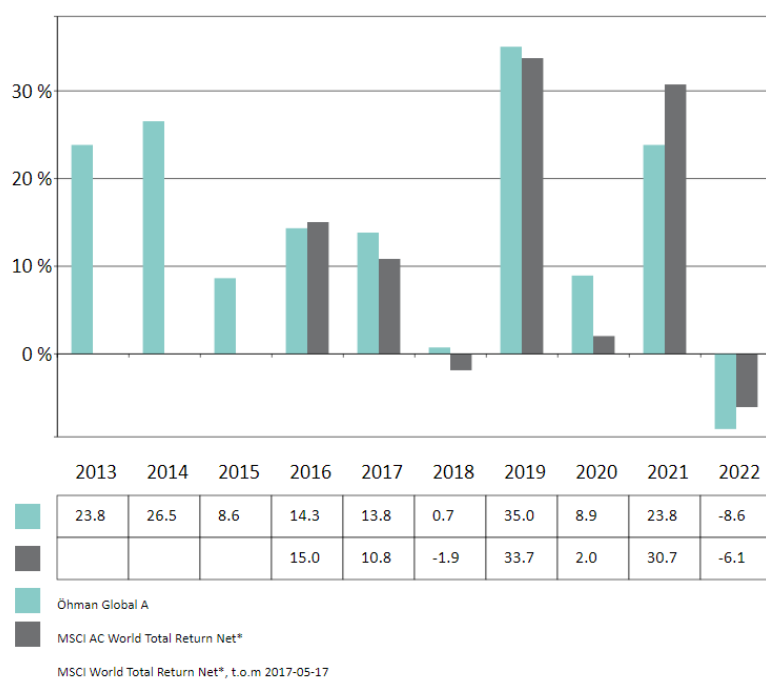
ISIN-KOD: SE0000533945

Tidigare resultat utgör inte någon tillförlitlig indikation på framtida resultat. Marknaderna kan utvecklas helt annorlunda i framtiden. De kan hjälpa dig att bedöma hur fonden har förvaltats tidigare.

Detta diagram visar fondens resultat som förlust eller vinst i procent per år för de senaste 10 åren i förhållande till sitt jämförelseindex. Det kan hjälpa dig att bedöma hur fonden har förvaltats tidigare och jämföra det med jämförelseindex.

Resultat visas efter avdrag för årliga avgifter. Eventuella tecknings- och inlösenavgifter är undantagna från beräkningen.

Fonden startade år 1998. Det tidigare resultatet har beräknats i svenska kronor.



Öhman Global B

Öhman Fonder AB, organisationsnummer 556050-3020

Fond: Öhman Global

Andelsklass: B

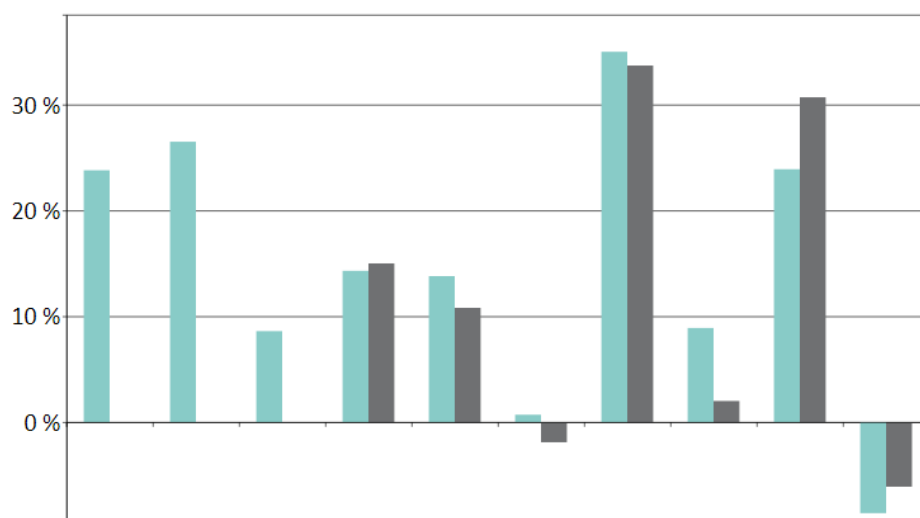
ISIN-KOD: SE0009773690

Tidigare resultat utgör inte någon tillförlitlig indikation på framtida resultat. Marknaderna kan utvecklas helt annorlunda i framtiden. De kan hjälpa dig att bedöma hur fonden har förvaltats tidigare.

Detta diagram visar fondens resultat som förlust eller vinst i procent per år för de senaste 10 åren i förhållande till sitt jämförelseindex. Det kan hjälpa dig att bedöma hur fonden har förvaltats tidigare och jämföra det med jämförelseindex.

Resultat visas efter avdrag för årliga avgifter. Eventuella tecknings- och inlösenavgifter är undantagna från beräkningen.

Fonden startade 1998. Andelsklassen startade 2017. Tabellen visar fondens resultat innan denna andelsklass startade. Det tidigare resultatet har beräknats i svenska kronor.



| | 2013 | 2014 | 2015 | 2016 | 2017 | 2018 | 2019 | 2020 | 2021 | 2022 |
|---------------------------------|------|------|------|------|------|------|------|------|------|------|
| Öhman Global B | 23.8 | 26.5 | 8.6 | 14.3 | 13.8 | 0.7 | 35.0 | 8.9 | 23.9 | -8.6 |
| MSCI AC World Total Return Net* | | | | 15.0 | 10.8 | -1.9 | 33.7 | 2.0 | 30.7 | -6.1 |

Öhman Global B
MSCI AC World Total Return Net*

MSCI World Total Return Net*, t.o.m 2017-05-17

* Källa: MSCI. MSCI-informationen får endast användas för internt bruk, får inte reproduceras eller distribueras i någon form och får inte användas som grund för eller en del av finansiella instrument eller produkter eller index. Ingen del av MSCI-informationen är avsedd att utgöra investeringsrådgivning eller en rekommendation att fatta (eller avstå från att fatta) någon form av investeringsbeslut och den kan inte åberopas som sådan. Historiska data och analyser bör inte ses som en indikation eller garanti för framtida resultatanalyser, prognoser eller förutsägelser. MSCI-informationen tillhandahålls "i befintligt skick" och användaren av denna information tar hela risken för all användning av denna information. MSCI, vart och ett av dess dotterbolag och alla andra som är inblandade i eller relaterade till att sammanställa, beräkna eller skapa någon MSCI-information (tillsammans "MSCI-parterna") friskriver sig uttryckligen från alla garantier (inklusive, utan begränsning, alla garantier om originalitet, noggrannhet, fullständighet, aktualitet, icke-intrång, säljbarhet och lämplighet för ett visst syfte) med avseende på denna information. Utan att begränsa något av det ovanstående ska ingen MSCI-part i något fall ha något ansvar för direkta, indirekta, speciella, tillfälliga, bestraffande eller följdskador (inklusive, utan begränsning, förlorade vinster) eller andra skador. (www.msci.com)

Viktig information

Historisk avkastning är ingen garanti för framtida avkastning. De pengar som placeras i fonder kan både öka och minska i värde och det är inte säkert att du får tillbaka hela det insatta kapitalet. Vi rekommenderar att du läser fondens faktablad och fullständiga informationsbroschyr innan du köper andelar i en fond.