

## Nøkkelinformasjon for investorer

Dette dokumentet gir nøkkelinformasjon om dette verdipapirfondet. Dokumentet er ikke markedsføringsmateriale. Informasjonen er lovpålagt for å hjelpe deg å forstå fondets egenskaper og risikoen ved å investere i fondet. Du anbefales å lese nøkkelinformasjonen slik at du kan ta en velfundert beslutning om du vil tegne andeler i fondet.

### Öhman Etisk Index Sverige A

ISIN: SE0001463449

Dette fondet forvaltes av E. Öhman J:or Fonder AB (Öhman Fonder), organisasjonsnummer 556050-3020. Öhman Fonder er en del av Öhmangruppen.

#### Mål og investeringsprofil

Öhman Etisk Index Sverige er et aksjefond med målsetning om å følge utviklingen på det svenske aksjemarkedet.

Fondet består vanligvis av investeringer i 50 til 80 selskaper fordelt på ulike bransjer.

Fondet investerer i selskaper som tar en ledende rolle i arbeidet for bærekraft. For fondets bærekraftprofil, se [www.ohman.se/fonder/fondlista](http://www.ohman.se/fonder/fondlista).

Fondet investerer hovedsakelig i aksjer, og derivater kan brukes som et komplement. Derivatinstrumenter brukes for å nå investeringsmålene og forenkle forvaltningen av fondet. Fondet bruker hovedsakelig fysisk replikering som metode.

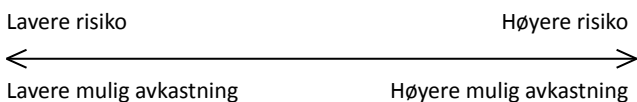
Fondet er et indekxnært aksjefond. Fondets referanseindeks er OMX Stockholm Benchmark Capped Gross Index. Fondets strategi innebærer at fondet investerer i de aksjene i indeksen som har høy rangering ifølge Öhmans modell for bærekraftsrating.

Denne andelsklassen gir ikke noe utbytte, alle inntekter reinvesteres.

Kjøp og salg av fondsandeler kan vanligvis skje alle bankdager via våre svenske forhandlere.

Anbefaling: Dette fondet kan være upassende for investorer som planlegger å ta ut pengene sine innen fem år.

#### Risiko- og avkastningsprofil



1	2	3	4	5	6	7
---	---	---	---	---	---	---

Risiko- og avkastningsindikatoren viser sammenhengen mellom risiko og mulig avkastning ved en investering i fondet. Indikatoren er basert på hvordan fondets verdi har forandret seg de siste fem årene.

Fondet er plassert risikokategori 6, som betyr høy for både opp- og nedgang i andelsverdien. Kategori 1 innebærer ikke at fondet er uten risiko. Fondet kan med tiden flyttes både til høyre og til venstre på skalaen. Årsaken til det er at indikatoren bygger på historiske data som ikke er en garanti for fremtidig risiko/avkastning.

Indikatoren gjenspeiler de viktigste risikoene i fondet, som beskrives i fondets informasjonsbrosjyre. Indikatoren beskriver likevel ikke alltid følgende:

Motpartsrisiko – risikoen knyttet til at en motpart innstiller sine betalinger eller ikke overholder sine forpliktelser på andre måter, for eksempel dersom fondet har mottatt sikkerheter for å besitte derivater eller for utlåning av verdipapirer.

Operativ risiko – risikoen for tap på grunn av ikke formålstjenlige eller mislykkede prosesser, menneskelige feil, feilaktige systemer eller eksterne hendelser.

Informasjonsrisiko – risikoen for at fondet har en høyere risiko enn det som indikeres av fem års historisk statistikk for risiko- og avkastningsprofilen (SRRI).

Giring – fondet kan bruke derivater som ledd i sin investeringstrategi med det formål å skape giring / for å øke avkastning. Under ellers like forhold kan økt giring øke fondets eksponering mot motpartsrisiko, likviditetsrisiko og andre risikofaktorer som ikke nødvendigvis inngår i risikoindikatoren i sin helhet.

\*NASDAQ®, OMX®, NASDAQ OMX®, Nasdaq OMX Stockholm Benchmark Capped Index®, Index are registered trademarks and certain trade names of the NASDAQ OMX Group, Inc. (which with its affiliates is referred to as the "Corporations") and are licensed for use by E. Öhman J:or fonder AB. The Product(s) have not been passed on by the Corporations as to their legality or suitability. The Product(s) are not issued, endorsed, sold or promoted by the Corporations. THE CORPORATIONS MAKE NO WARRANTIES AND BEAR NO LIABILITY WITH RESPECT TO THE PRODUCT.

## Kostnader

Engangsgebyrer ved tegning og innløsning

Gebyr ved tegning	2,00 %
Gebyr ved innløsning	2,00 %

Dette er maksgebyrer som kan trekkes før tegningsbeløpet investeres eller innløsningsbeløpet utbetales

Kostnader som årlig belastes fondet

Årlige kostnader	0,49 %
------------------	--------

Kostnader som kan belastes fondet under spesielle forhold

Resultatavhengig godtgjørelse	Ingen
-------------------------------	-------

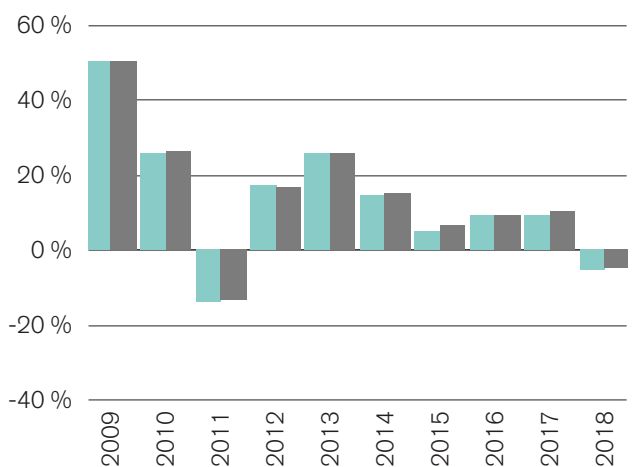
Med tegnings-/innløsningsgebyr menes maksimalt gebyr. Informasjon om gjeldende gebyr kan du få fra fondhandlaren din.

Årlige kostnader er basert på utgiftene siste år, dvs. kalenderåret 2018. Gebyret kan variere fra år til år.

Gebyrene dekker betaling av fondets driftskostnader, inklusive markedsføring og distribusjon, og reduserer fondets avkastning.

Du finner mer informasjon om fondet i den fullstendige informasjonsbrosjyren for fondet, som kan bestilles gratis via kundeservice eller lastes ned på nettsiden vår.

## Historisk avkastning



■	50,1	25,6	-14,0	17,0	25,5	14,3	4,8	9,2	9,4	-5,3
■	50,2	26,3	-13,2	16,8	25,6	15,0	6,3	9,2	10,0	-4,6

- Öhman Etisk Index Sverige A
- OMX Stockholm Benchmark Cap

Fondets resultat (avkastning) beregnes etter fradrag av årsgebyret. Det tas ikke hensyn til eventuelle innskudds- og uttaksgebyrer.

Verdien for samtlige år beregnes i svenske kroner. Legg merke til at fondets historiske avkastning ikke er noen garanti for fremtidig avkastning. Fondsandeler kan både øke og minske i verdi, og det er ikke sikkert du får tilbake all den investerte kapitalen. Fondet startet i 1999.

## Praktiske opplysninger

Du finner mer informasjon om fondet i prospektet, vedtektene (tilgjengelige på svensk) og i årsrapporten og halvårsrapportene (tilgjengelige på svensk). Disse kan lastes ned på nettsiden vår, [www.ohman.se/fonder](http://www.ohman.se/fonder), eller bestilles via kundeservice, begge deler gratis.

Informasjon om fondsselskapet godtgjørelsespolitikk er å [www.ohman.se](http://www.ohman.se). En papirkopi av informasjon kan også fås ved henvendelse gratis.

**Depotbank:** Skandinaviska Enskilda Banken AB (publ) med hovedkontor i Stockholm.

Dette fondet er registrert i Sverige og regulert av Finansinspektionen. Öhman Fonder er registrert i Sverige og under tilsyn av Finansinspektionen.

Denne nøkkelinformasjonen for investorer er oppdatert per 2019-07-23.

**Nettside:** [www.ohman.se/fonder](http://www.ohman.se/fonder)

**Telefonnummer til kundeservice:** +46 8 407 59 20 (hverdager mellom 09.00 og 17.00)

Andelsverdien beregnes normalt hver bankdag og publiseres på nettsiden vår og i utvalgte aviser.

Skatt: Den gjeldende skattelovgivningen i landet der fondet er godkjent, kan ha innvirkning på din personlige skattesituasjon. Öhman Fonder kan kun holdes ansvarlig for opplysninger i dette dokumentet som er villedende, unøyaktige eller inkonsistente i forhold til relevante opplysninger i prospektet.